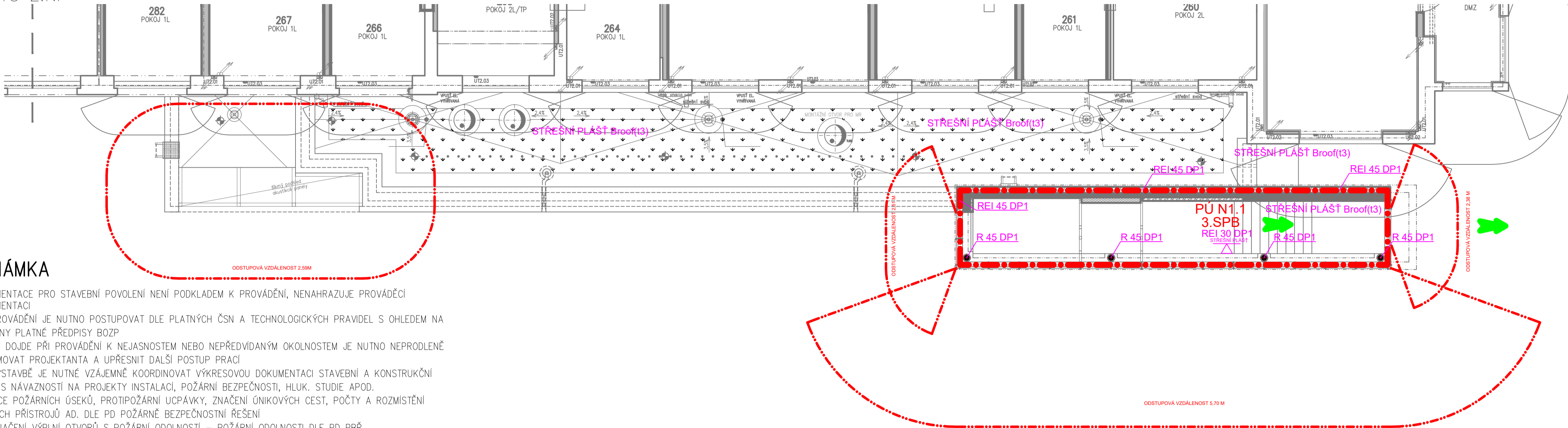


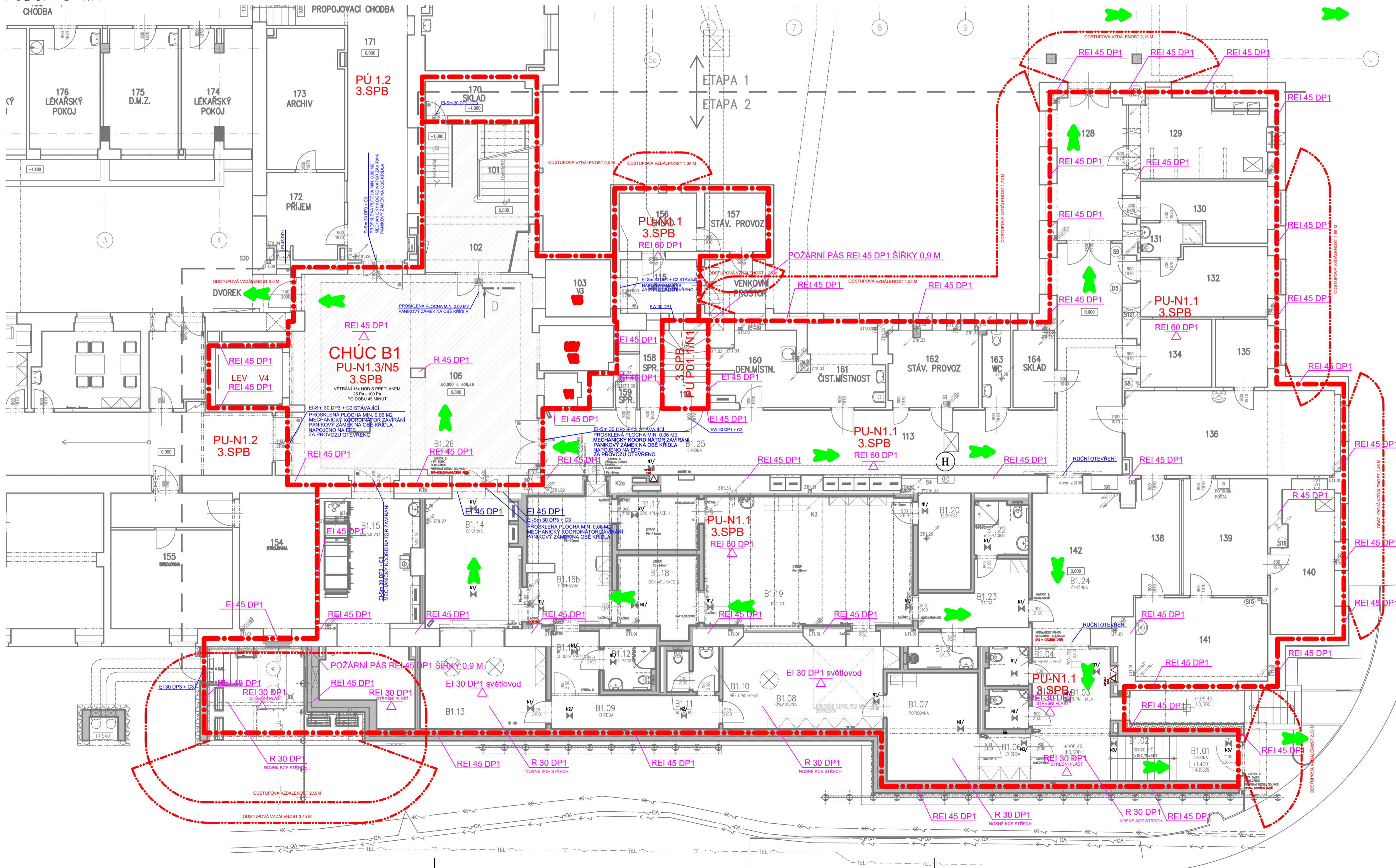
PŮDORYS 2.NP



POZNÁMKA

- DOKUMENTACE PRO STAVEBNÍ POVOLENÍ NENÍ PODKLAD K PROVÁDĚNÍ, NENAHRAŽUJE PROVÁDĚCÍ DOKUMENTACI
- PŘI PROVÁDĚNÍ JE NUTNO POSTUPOVAT DLE PLATNÝCH ČSN A TECHNOLOGICKÝCH PRAVIDEL S OHLEDEM NA VŠECHNY PLATNÉ PŘEDPISY BOZP
- POKUD DOJDE PŘI PROVÁDĚNÍ K NEJASNOSTEM NEBO NEPŘEDVIDANÝM OKOLNOSTEM JE NUTNO NEPRODLENĚ INFORMOVAT PROJEKTANTA A UPŘESNIT DALŠÍ POSTUP PRACÍ
- PŘI VÝSTAVBĚ JE NUTNÉ VZAJEMNĚ KOORDINOVAT VÝKRESOVOU DOKUMENTACI STAVEBNÍ A KONSTRUKČNÍ ČÁSTI S NÁVAZNOSTÍ NA PROJEKTY INSTALACÍ, POŽÁRNÍ BEZPEČNOSTI, HLUK, STUDIE APOD.
- HRANICE POŽÁRNÍCH ÚSEKŮ, PROTIPOŽÁRNÍ ÚČPAVKY, ZNAČENÍ ÚNIKOVÝCH CEST, POČTY A ROZMÍSTĚNÍ HASIČSKÝCH PŘÍSTROJŮ AD. DLE PD POŽÁRNÍ BEZPEČNOSTNÍ ŘEŠENÍ
- - OZNAČENÍ VÝPLNÍ OTVORŮ S POŽÁRNÍ ODOLNOSTÍ – POŽÁRNÍ ODOLNOSTI DLE PD PBR
- ZPŮSOB UKONČENÍ NENOSNÝCH STĚN U STROPU A STĚN DLE ZÁSAD NAVRHOVÁNÍ VYDANÝCH VÝROBCEM
- STUPNICE NÁSTUPNÍHO A VÝSTUPNÍHO SCHODU KAŽDÉHO SCHODIŠTĚVÉHO RAMENE MUSÍ BÝT VÝRAZNĚ KONTRASTNĚ ROZEZNATELNÁ OD OKOLÍ, SOUČINNĚ SMYKOVÉHO TŘENÍ PLOCHY STUPNICE (PŘI OKRAJI SCHOD. STUPNĚ) A PODEST MUSÍ BÝT MIN. 0,6
- PŘED PROVÁDĚNÍM ZEMNÍCH PRACÍ JE NUTNÉ VYTÝČIT VEŠKERÉ PODZ. INŽ. SÍTĚ A PROVĚST TAKOVÁ OPATŘENÍ, ABY NEDOŠLO K JEJICH POŠKOZENÍ
- DOZDÍVKY INSTALAČNÍCH ŠACHET BUDOU PROVEDENY AŽ PO OSAZENÍ VŠECH ROZVODŮ
- V NENOSNÉM I NOSNÉM ZDIVU BUDE NADPRAŽÍ OTVORŮ ŘEŠENO KERAMICKÝMI PŘEKLADY V SYSTÉMU POUŽITÉHO ZDIVA DLE DOPORUČENÍ VÝROBCE, PŘÍPADNĚ OCELOVÝMI DLE PD STATIKA

PŮDORYS 1.NP



LEGENDA MÍSTNOSTÍ SE STAVEBNÍMI ZÁSAHY

| Č.M. | NÁZEV MÍSTNOSTI    | PLOCHA (M2) | DRUH PODLAHY             | POVRCHY STĚN                 | POVRCH | SV.VÝŠKA (M)      |
|------|--------------------|-------------|--------------------------|------------------------------|--------|-------------------|
| 106  | HALA               | 81,60       | —                        | OPRAVA STAV. OMÍTKY A NÁTERŮ | N1     | DLE STAV.         |
| 108  | CHODBA             | 146,90      | —                        | OMYVATELNÝ NÁTER             | N1     | DLE STAV.         |
| 116  | STROJOVNA VZT      | 143,37      | OPRAVA/DOPL.TERACOVÉ DL. | AKUSTICKÝ OBKLAD             | AKU1   | AKU 2 4,68        |
| 118  | STROJOVNA CHLAZENÍ | 54,72       | —                        | OPRAVA STÁVAJÍCÍ             | AKU1   | AKU1 OBKLAD 4,68  |
| 119  | STROJOVNA CHLAZENÍ | 43,98       | —                        | OPRAVA STÁVAJÍCÍ             | AKU1   | AKU1 OBKLAD 4,68  |
| 125  | STROJOVNA          | 125,89      | OPRAVA STAV. TER.DL.     | OPRAVA STAV. AKU. OBKLADU    | AKU1   | AKU 2 4,69        |
| 126  | OVLAĐAČ            | 31,22       | —                        | OPRAVA STAV. OMÍTKY          | N2     | DLE STAV.         |
| 129  | SKLAD              | 18,55       | —                        | OPRAVA STAV. OMÍTKY A NÁTERŮ | N2     | DLE STAV.         |
| 132  | LÉKARSKÝ POKOJ     | 15,33       | —                        | OPRAVA STAV. OMÍTKY A NÁTERŮ | N2     | DLE STAV.         |
| 134  | TÍCHÁ MÍSTNOST     | 8,55        | —                        | OPRAVA STAV. OMÍTKY A NÁTERŮ | N1     | DLE STAV.         |
| 136  | AMBULANCE          | 31,83       | —                        | OPRAVA STAV. OMÍTKY A NÁTERŮ | N1     | DLE STAV.         |
| 138  | PŘÍJEM PACIENTŮ    | 11,82       | —                        | OPRAVA STAV. OMÍTKY A NÁTERŮ | N1     | DLE STAV.         |
| 139  | KARTOTEKA          | 17,40       | —                        | OPRAVA STAV. OMÍTKY A NÁTERŮ | N1     | DLE STAV.         |
| 140  | DENNÍ MÍSTNOST     | 16,18       | —                        | OPRAVA STAV. OMÍTKY A NÁTERŮ | N2     | DLE STAV.         |
| 141  | AMBULANCE          | 19,36       | —                        | OPRAVA STAV. OMÍTKY A NÁTERŮ | N1     | DLE STAV.         |
| 142  | ČEKARNA            | 23,14       | —                        | OPRAVA STAV. OMÍTKY A NÁTERŮ | N1     | DLE STAV.         |
| 152  | JEDNACÍ MÍSTNOST   | 88,59       | —                        | OPRAVA STAV. OMÍTKY A NÁTERŮ | N2     | RASTR 7 3,55      |
| 153  | STÁVAJÍCÍ PROVOZ   | 53,67       | —                        | OPRAVA STAV. OMÍTKY A NÁTERŮ | N2     | RASTR 4 3,40/3,55 |
| 154  | STÁVAJÍCÍ PROVOZ   | 18,80       | —                        | OPRAVA STAV. OMÍTKY A NÁTERŮ | N2     | RASTR 4 3,40/3,55 |
| 160  | DENNÍ MÍSTNOST     | 10,83       | —                        | OPRAVA STÁVAJÍCÍCH           | N2     | RASTR 4 3,25      |
| 161  | ČISTÍCÍ MÍSTNOST   | 11,41       | —                        | OPRAVA STÁVAJÍCÍCH           | N2     | RASTR 4 3,25      |
| 162  | STÁVAJÍCÍ PROVOZ   | 12,12       | —                        | OPRAVA STÁVAJÍCÍCH           | N2     | RASTR 4 3,25      |
| 163  | WC                 | 3,86        | —                        | OPRAVA STÁVAJÍCÍCH           | N2     | RASTR 4 3,25      |
| 164  | SKLAD              | 5,69        | —                        | OPRAVA STÁVAJÍCÍCH           | N2     | RASTR 4 3,25      |
| 165  | SCHODIŠTĚ          | 10,73       | —                        | OPRAVA STÁVAJÍCÍCH           | N2     | OPRAVA STAV.      |
| 166  | OVLAĐAČ            | 8,15        | —                        | OPRAVA STÁVAJÍCÍCH           | N2     | RASTR 4 3,25      |
| 167  | KABINA             | 1,70        | —                        | OPRAVA STÁVAJÍCÍCH           | N2     | RASTR 4 3,25      |
| 168  | KABINA             | 1,80        | —                        | OPRAVA STÁVAJÍCÍCH           | N2     | RASTR 4 3,25      |
| 169  | RENTGEN            | 32,62       | —                        | OPRAVA STÁVAJÍCÍCH           | N1     | RASTR 4 3,00      |
| 171  | PROPOJOVACÍ CHODBA | 58,93       | —                        | OPRAVA STÁVAJÍCÍCH           | N1     | RASTR 4 3,00      |
| 174  | LÉKARSKÝ POKOJ     | 14,41       | —                        | OPRAVA STÁVAJÍCÍCH           | N2     | RASTR 4 3,55      |
| 175  | DMZ                | 15,41       | —                        | OPRAVA STÁVAJÍCÍCH           | N2     | RASTR 4 3,55      |
| 176  | LÉKARSKÝ POKOJ     | 15,07       | —                        | OPRAVA STÁVAJÍCÍCH           | N2     | RASTR 4 3,55      |
| 177  | LÉKARSKÝ POKOJ     | 13,52       | —                        | OPRAVA STÁVAJÍCÍCH           | N2     | RASTR 4 3,55      |
| 178  | LÉKARSKÝ POKOJ     | 13,68       | —                        | OPRAVA STÁVAJÍCÍCH           | N2     | RASTR 4 3,55      |
| 179  | VEDOUČÍ LÉKAŘ      | 20,23       | —                        | OPRAVA STÁVAJÍCÍCH           | N2     | RASTR 4 3,55      |
| 180  | CHODBA             | 29,24       | —                        | OPRAVA STÁVAJÍCÍCH           | N1     | RASTR 4 3,90      |
| 181  | ČTENÍ              | 15,59       | —                        | OPRAVA STÁVAJÍCÍCH           | N2     | RASTR 4 3,55      |
| 182  | ČTENÍ              | 13,32       | —                        | OPRAVA STÁVAJÍCÍCH           | N2     | RASTR 4 3,55      |
| 183  | ŠATNA RTG ŽENY     | 19,39       | —                        | OPRAVA STÁVAJÍCÍCH           | N2     | RASTR 4 3,90      |
| 184  | UMYVÁRNA           | 2,34        | —                        | OPRAVA STÁVAJÍCÍCH           | N2     | RASTR 4 2,50      |
| 185  | WC                 | 2,13        | —                        | OPRAVA STÁVAJÍCÍCH           | N2     | SDK 2,50          |
| 186  | WC                 | 2,13        | —                        | OPRAVA STÁVAJÍCÍCH           | N2     | SDK 2,50          |
| 187  | ŠATNA MUŽI         | 14,45       | —                        | OPRAVA STÁVAJÍCÍCH           | N2     | RASTR 4 2,70      |
| 188  | ARCHIV             | 14,16       | —                        | OPRAVA STÁVAJÍCÍCH           | N2     | RASTR 4 2,70      |
| 192  | SKLAD              | 7,11        | —                        | OPRAVA STÁVAJÍCÍCH           | N2     | DLE STAV.         |

ZMĚNA

LEGENDA PBR

- HRANICE POŽÁRNÍCH ÚSEKŮ
- LINEÁRNÍ TEPELNÝ KABEL
- PŘENOSNÝ HASIČSKÝ PŘÍSTROJ, ZVOLENÝ TYP
- HYDRANT D25 S TVAROVÉ STÁLOU HADICÍ DOSAH 30 M + DOSTŘIK 10 M
- SMĚR ÚNIKU, POČET EVAKUOVANÝCH OSOB
- VĚTRÁNÍ CHUC B DLE ČSN 73 0802 - 15x



GENERALNÍ PROJEKTANT

**PENTA PROJEKT s.r.o.**  
Městkova 1166/12  
586 01 Jihlava  
IČ: 479 16 621  
+420 567 312 451  
www.pentaprojekt.cz  
penta@penta.ji.cz

**Nemocnice Karlovy Vary**  
Stavební úpravy pro usazení PET-CT

INVESTOR

Karlovarský kraj  
Závodní 353/88  
360 06 Karlovy Vary  
IČ: 708 91 168

HLAVNÍ ARCHITEKT PROJEKTU  
Ing. arch. Jaromír Homolka, CSc.

HLAVNÍ INŽENÝR PROJEKTU  
Ing. Aleš Prudký

ZPRACOVATEL ČÁSTI PD

**PENTA PROJEKT s.r.o.**  
Městkova 1166/12  
586 01 Jihlava  
IČ: 479 16 621  
+420 567 312 451  
penta@penta.ji.cz

VEDOUČÍ PROJEKTANT  
Ing. arch. Jaromír Homolka, CSc.

VYPRACOVAL  
Ing. Miloš Polický

KONTROLOVAL  
František Klíka

AUTORIZAČNÍ RAZÍTKO

ČÍSLO PARÉ

ČÍSLO VÝKRESU  
**D1.01.3-11**

REVIZE  
**R00**

NÁZEV VÝKRESU  
**Půdorys 1.NP a 2.NP**

ZAKÁZKOVÉ ČÍSLO  
2024-11

STUPEŇ PD  
DPJS

MĚŘITKO  
1 : 100

FORMÁT  
8x A4

DATUM  
11 / 2024

TENTO VÝKRES A JEHO DETAILY JSOU MAJETKEM ZHOTOVITELE A NESMÍ BÝT POUŽITY CELÝ ANI Z ČÁSTI BEZ JEHO PÍSEMNÉHO SOUHLASU (DLE ZÁKONA č. 121/2000 Sb.)